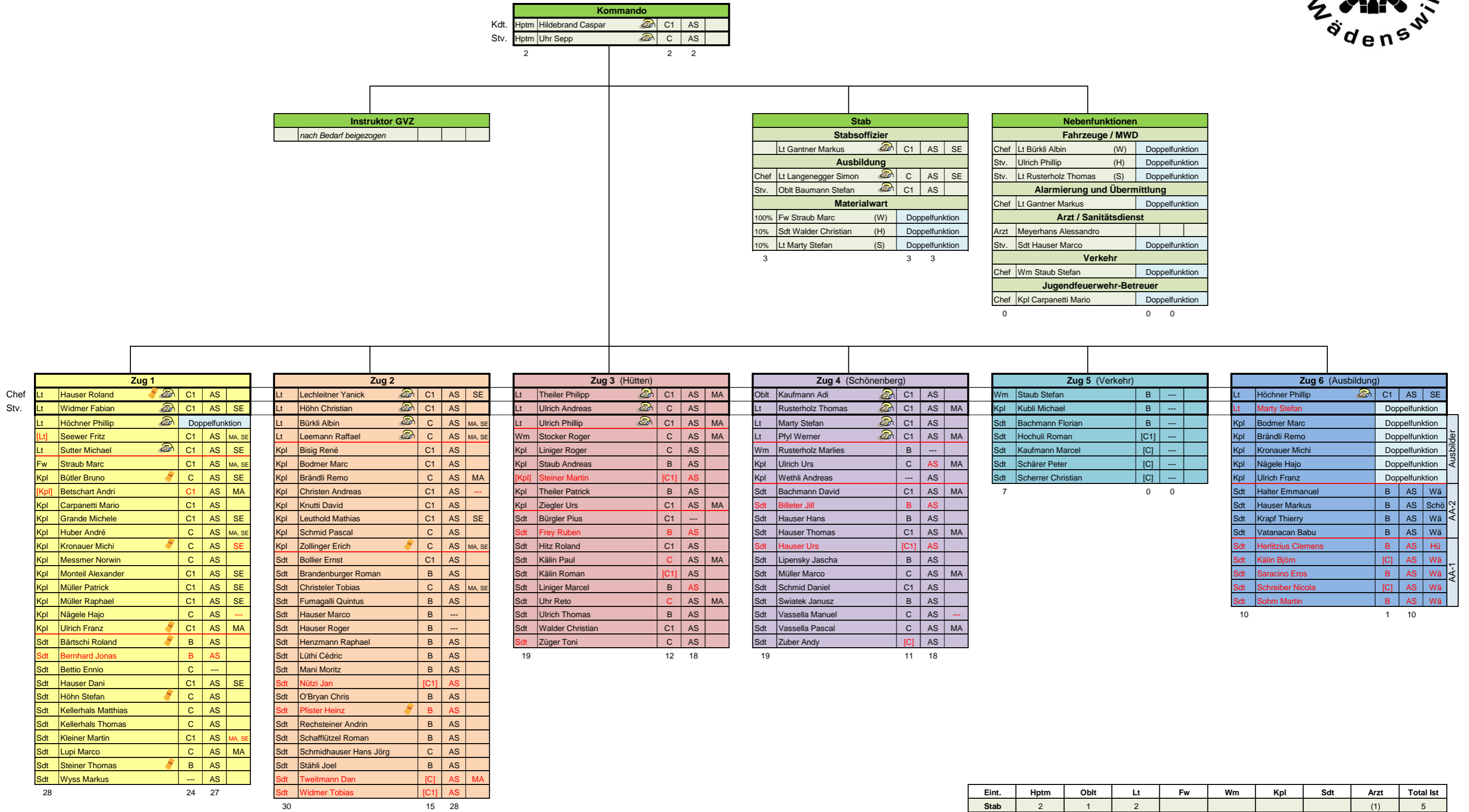


Organigramm 2025



Chef
Stv.

Ausbilder
AA-2
AA-1

Funktion	Total
Fahrer Kat. C / C1	68
Atemschutzgeräteträger	106
AdF Total	118

Änderungen in roter Schrift
 [L] = vorgesehen für Lernfahrausbildung Kat.C1-118
 [C] oder [C1] = Fahrausweis Kat.C oder C1 vorhanden, Fahrerlaubnis bei der FW (noch) nicht erteilt
 [AS] = AS-Leistungstest im Vorjahr nicht absolviert, nicht zugelassen für AS-Einsätze
 = Telefonkonferenz
 = Heugruppe

Eint.	Hptm	Oblt	Lt	Fw	Wm	Kpl	Sdt	Arzt	Total Ist
Stab	2	1	2					(1)	5
Z1			4	1		12	11		28
Z2			4			8	18		30
Z3			3		1	5	10		19
Z4		1	3		1	2	12		19
Z5					1	1	5		7
Z6			1						1
Z6 / AA-1							5		5
Z6 / AA-2							4		4
Total	2	2	17	1	3	28	65	0	118